

## WOHNUNG A2

3.5 Zimmer | Erdgeschoss  
Haus A

Wohnfläche (HNF)	84.2 m <sup>2</sup>
Balkon	7.2 m <sup>2</sup>
Keller	9.4 m <sup>2</sup>



**MST. 1:100**  
Grundrissänderungen vorbehalten. Flächenmasse sind Zirkamasse.  
Möblierung ist im Verkaufspreis nicht mit inbegriffen.



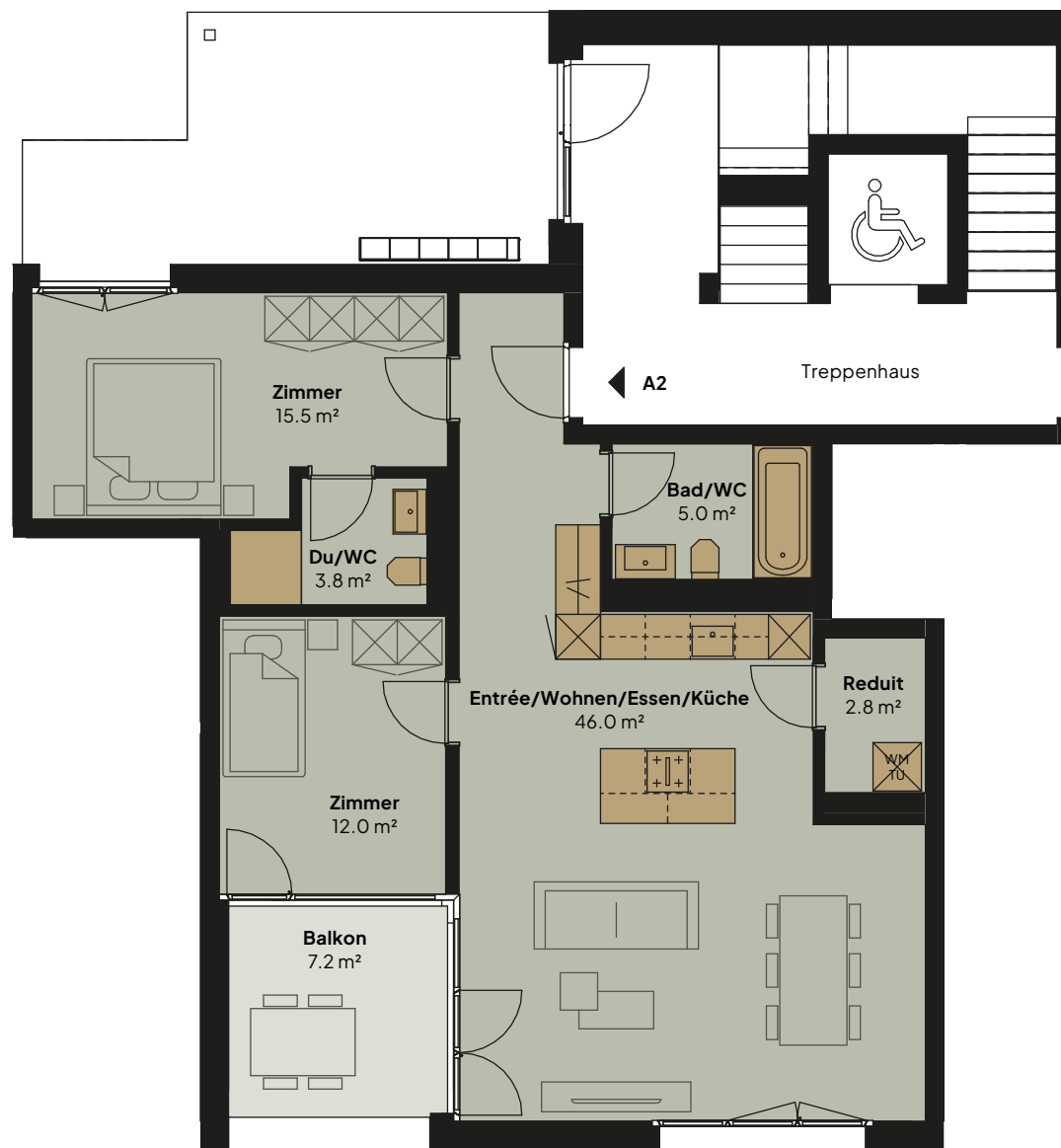
**Persönliche Beratung / Verkauf:**

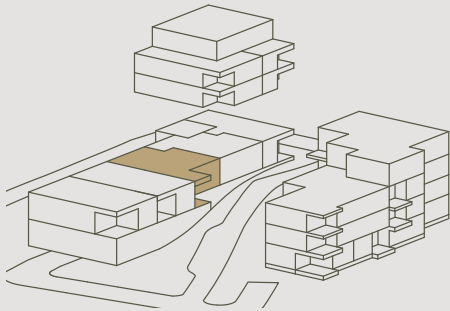
**Primus Property AG**  
5000 Aarau  
info@pripro.ch / 062 503 71 81

**Bauherrschaft:**

**Corpora Immobilien AG**  
Spittelweg 1  
5034 Suhr

**CORPORA**

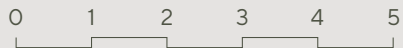




## WOHNUNG A3

4.5 Zimmer | Erdgeschoss  
Haus A

Wohnfläche (HNF)	112.0 m <sup>2</sup>
Balkon	11.8 m <sup>2</sup>
Vorplatz	16.8 m <sup>2</sup>
Keller	10.2 m <sup>2</sup>



**MST. 1:100**

Grundrissänderungen vorbehalten. Flächenmasse sind Zirkumasse.  
Möblierung ist im Verkaufspreis nicht mit inbegriffen.



**Persönliche Beratung / Verkauf:**

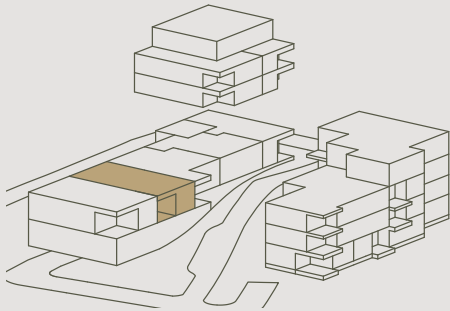
**Primus Property AG**  
5000 Aarau  
info@pripri.ch / 062 503 71 81

**Bauherrschaft:**

**Corpora Immobilien AG**  
Spittelweg 1  
5034 Suhr

**CORPORA**

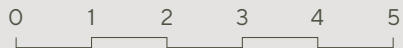




## WOHNUNG A4

3.5 Zimmer | Erdgeschoss  
Haus A

Wohnfläche (HNF)	105.0 m <sup>2</sup>
Balkon	15.3 m <sup>2</sup>
Vorplatz	16.4 m <sup>2</sup>
Keller	8.9 m <sup>2</sup>



**MST. 1:100**  
Grundrissänderungen vorbehalten. Flächenmasse sind Zirkumasse.  
Möblierung ist im Verkaufspreis nicht mit inbegriffen.



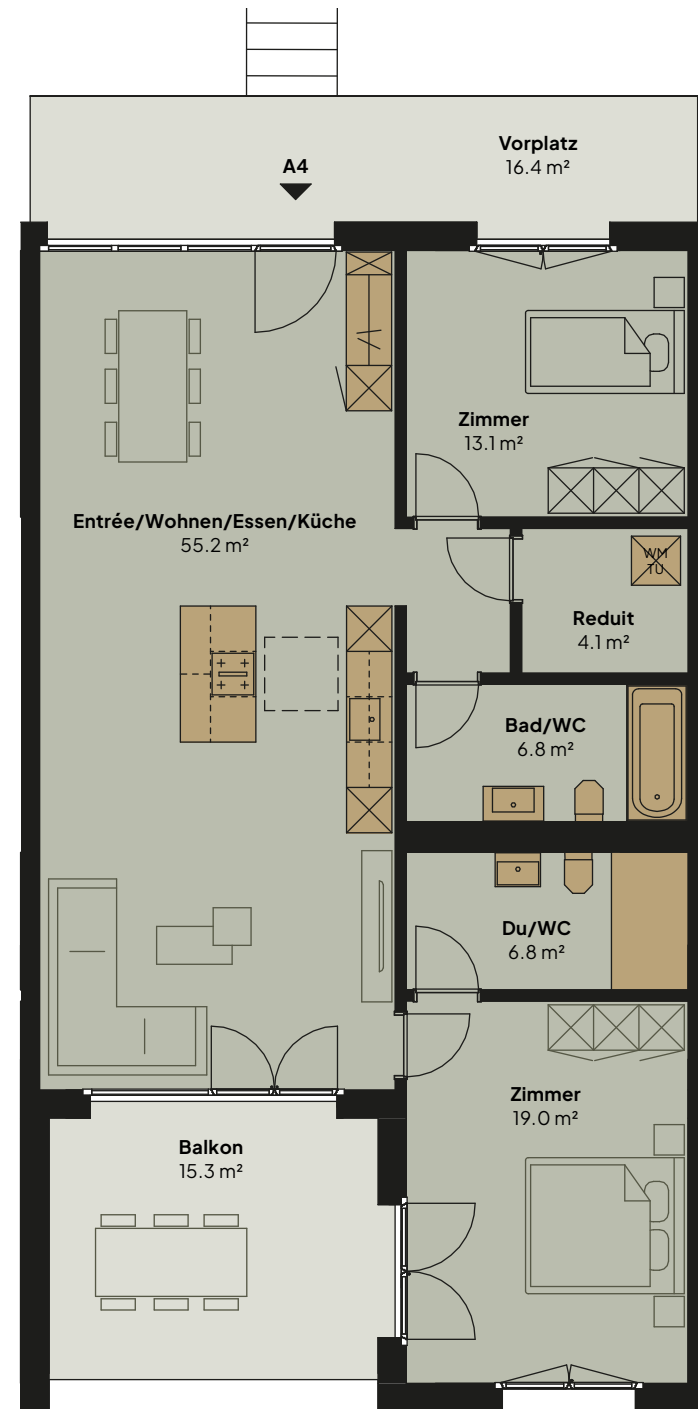
**Persönliche Beratung / Verkauf:**

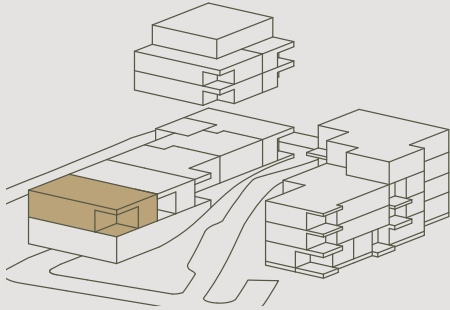
**Primus Property AG**  
5000 Aarau  
info@pripro.ch / 062 503 71 81

**Bauherrschaft:**

**Corpora Immobilien AG**  
Spittelweg 1  
5034 Suhr

**CORPORA**

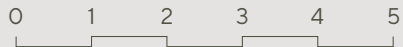




## WOHNUNG A5

3.5 Zimmer | Erdgeschoss  
Haus A

Wohnfläche (HNF)	107.5 m <sup>2</sup>
Balkon	16.6 m <sup>2</sup>
Vorplatz	17.3 m <sup>2</sup>
Keller	8.9 m <sup>2</sup>



**MST. 1:100**

Grundrissänderungen vorbehalten. Flächenmasse sind Zirkumasse.  
Möblierung ist im Verkaufspreis nicht mit inbegriffen.



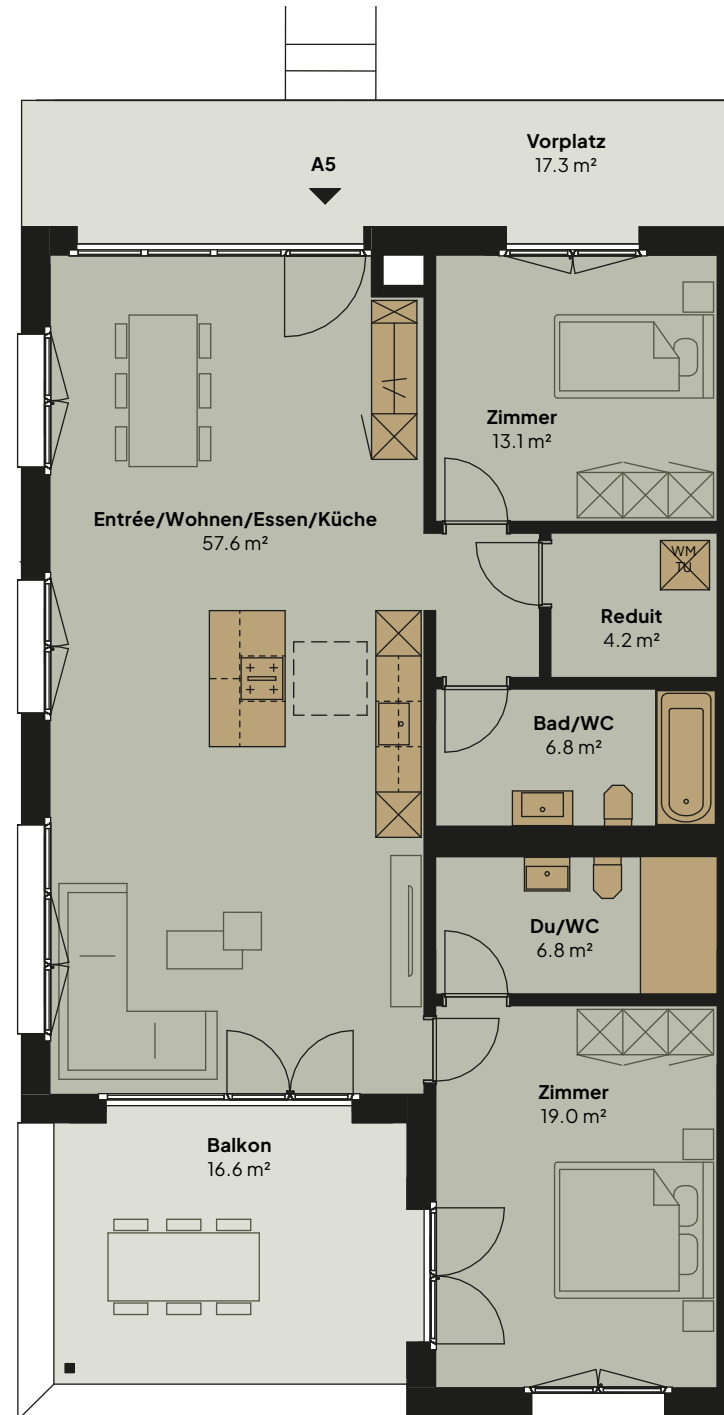
**Persönliche Beratung / Verkauf:**

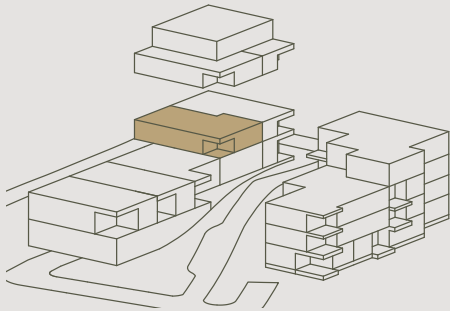
**Primus Property AG**  
5000 Aarau  
info@pripro.ch / 062 503 71 81

**Bauherrschaft:**

**Corpora Immobilien AG**  
Spittelweg 1  
5034 Suhr

**CORPORA**





## WOHNUNG A7

4.5 Zimmer | 1. Obergeschoss  
Haus A

Wohnfläche (HNF)	101.0 m <sup>2</sup>
Balkon	8.0 m <sup>2</sup>
Keller	8.8 m <sup>2</sup>



**MST. 1:100**  
Grundrissänderungen vorbehalten. Flächenmasse sind Zirkumasse.  
Möblierung ist im Verkaufspreis nicht mit inbegriffen.



**Persönliche Beratung / Verkauf:**

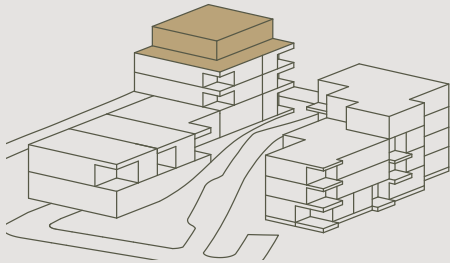
**Primus Property AG**  
5000 Aarau  
info@pripro.ch / 062 503 71 81

**Bauherrschaft:**

**Corpora Immobilien AG**  
Spittelweg 1  
5034 Suhr

**CORPORA**





## WOHNUNG A10

3.5 Zimmer | Attika  
Haus A

Wohnfläche (HNF)	105.0 m <sup>2</sup>
Terrasse	100.4 m <sup>2</sup>
Keller	8.3 m <sup>2</sup>



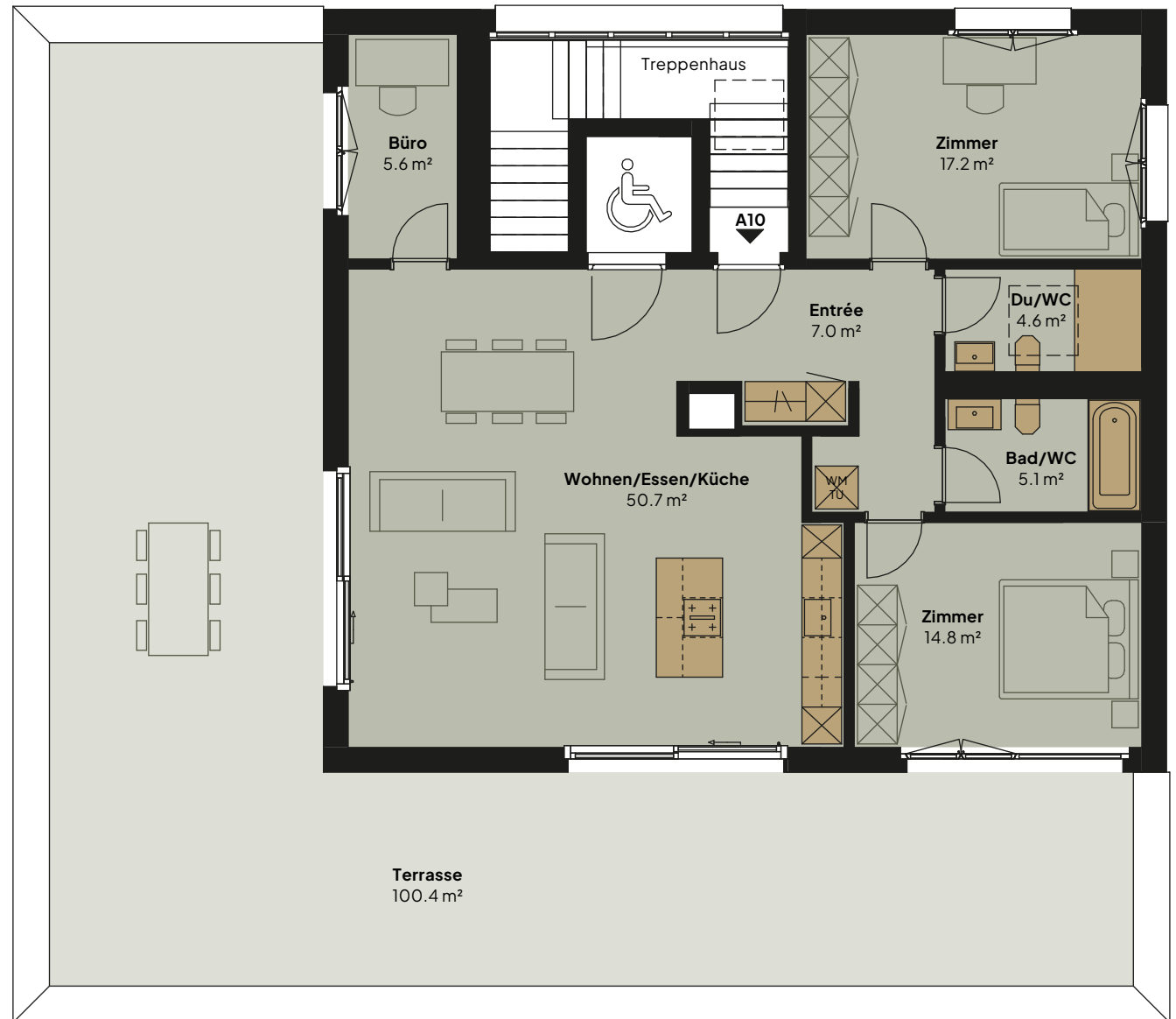
**MST. 1:100**  
Grundrissänderungen vorbehalten. Flächenmasse sind Zirkummasse.  
Möblierung ist im Verkaufspreis nicht mit inbegriffen.

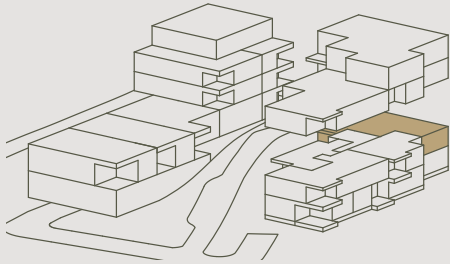
**Persönliche Beratung / Verkauf:**

**Primus Property AG**  
5000 Aarau  
info@pripo.ch / 062 503 71 81

**Bauherrschaft:**

**Corpora Immobilien AG**  
Spittelweg 1  
5034 Suhr

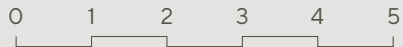




## WOHNUNG B6

4.5 Zimmer | 1. Obergeschoss  
Haus B

Wohnfläche (HNF)	110.7 m <sup>2</sup>
Balkon	11.0 m <sup>2</sup>
Keller	6.3 m <sup>2</sup>



**MST. 1:100**

Grundrissänderungen vorbehalten. Flächenmasse sind Zirkumasse.  
Möblierung ist im Verkaufspreis nicht mit inbegriffen.



**Persönliche Beratung / Verkauf:**

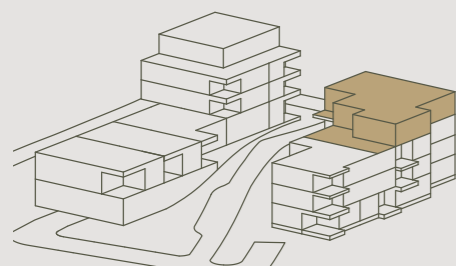
**Primus Property AG**  
5000 Aarau  
info@pripro.ch / 062 503 71 81

**Bauherrschaft:**

**Corpora Immobilien AG**  
Spittelweg 1  
5034 Suhr

**CORPORA**

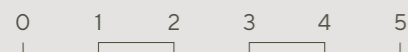




## WOHNUNG B11

5.5 Zimmer | Attika  
Haus B

Wohnfläche (HNF)	182.6 m <sup>2</sup>
Terrassen	74.7 m <sup>2</sup>
Keller	6.9 m <sup>2</sup>



MST. 1:100 bei DIN-A3  
Grundrissänderungen vorbehalten. Flächenmasse sind Zirkumasse.  
Möblierung ist im Verkaufspreis nicht mit inbegriffen.

Persönliche Beratung / Verkauf:

Primus Property AG  
5000 Aarau  
info@pripro.ch / 062 503 71 81

Bauherrschaft:

Corpora Immobilien AG  
Spittelweg 1  
5034 Suhr





## TIEFGARAGE

1. Untergeschoss  
Haus A

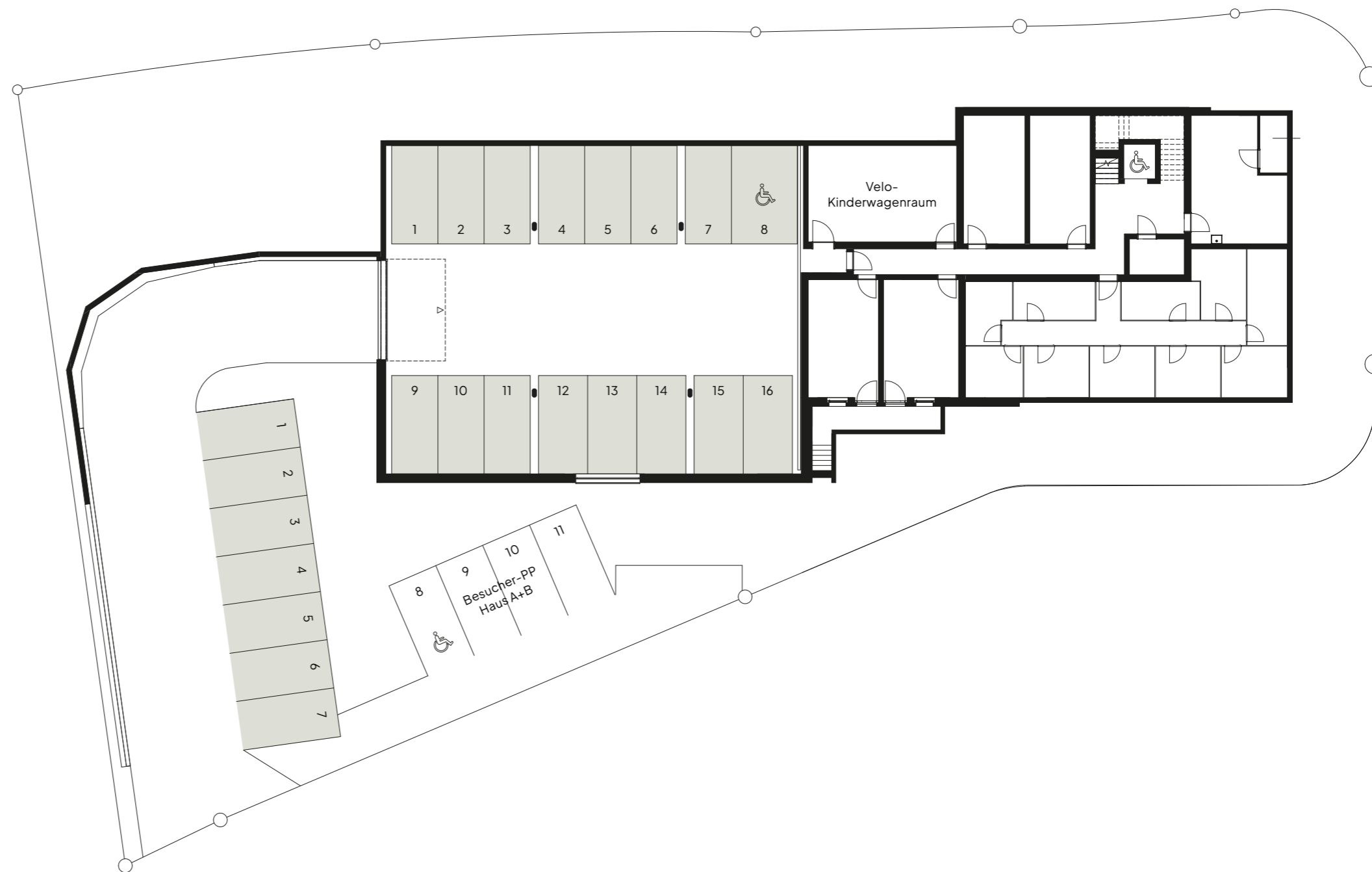
Tiefgaragenparkplätze	16
Aussenparkplätze	7

Persönliche Beratung / Verkauf:

Primus Property AG  
5000 Aarau  
info@pripro.ch / 062 503 71 81

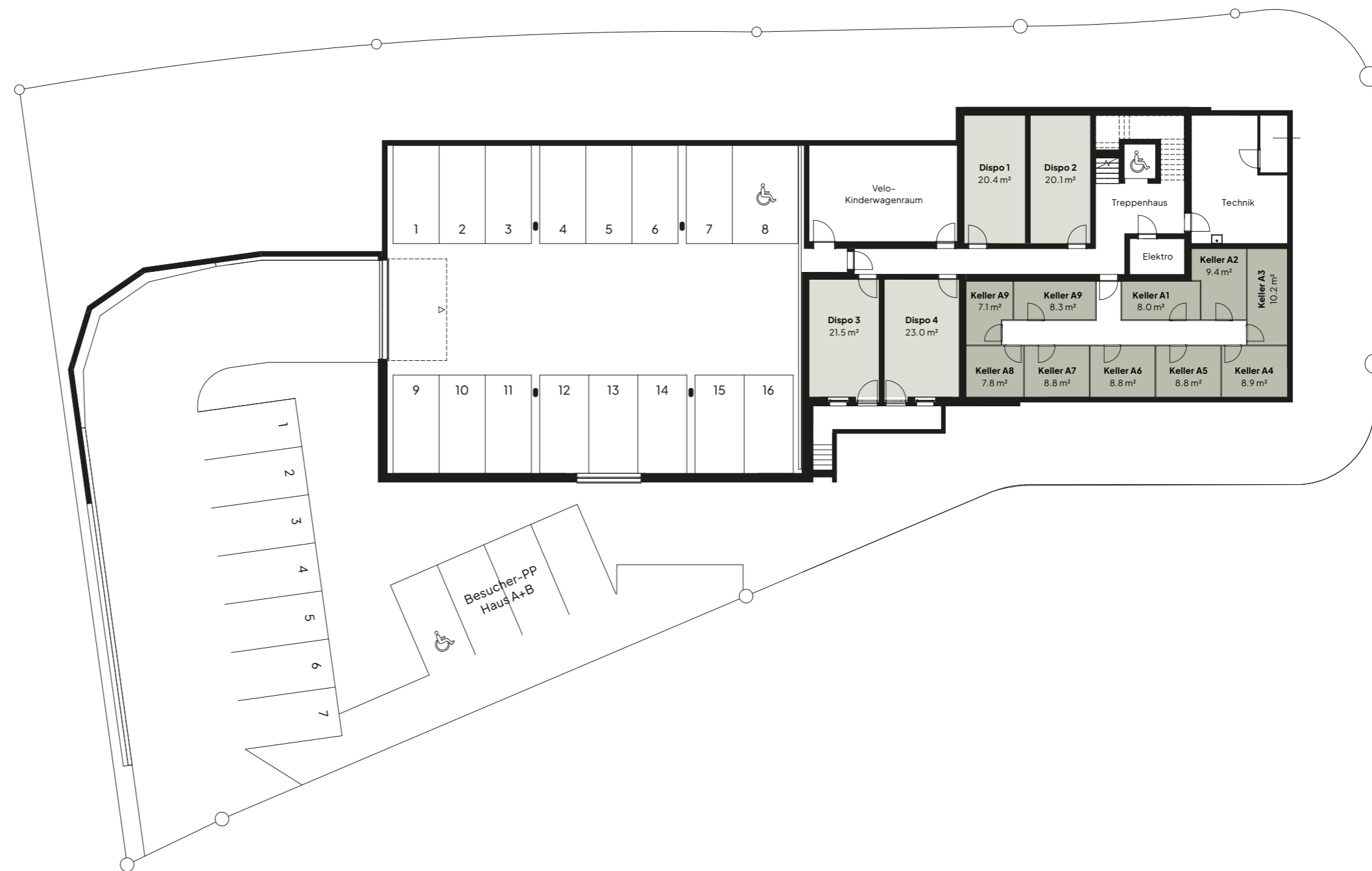
Bauherrschaft:

Corpora Immobilien AG  
Spittelweg 1  
5034 Suhr



# KELLER/DISPO

1. Untergeschoss  
Haus A



Persönliche Beratung / Verkauf:

Primus Property AG  
5000 Aarau  
info@pripro.ch / 062 503 71 81

Bauherrschaft:

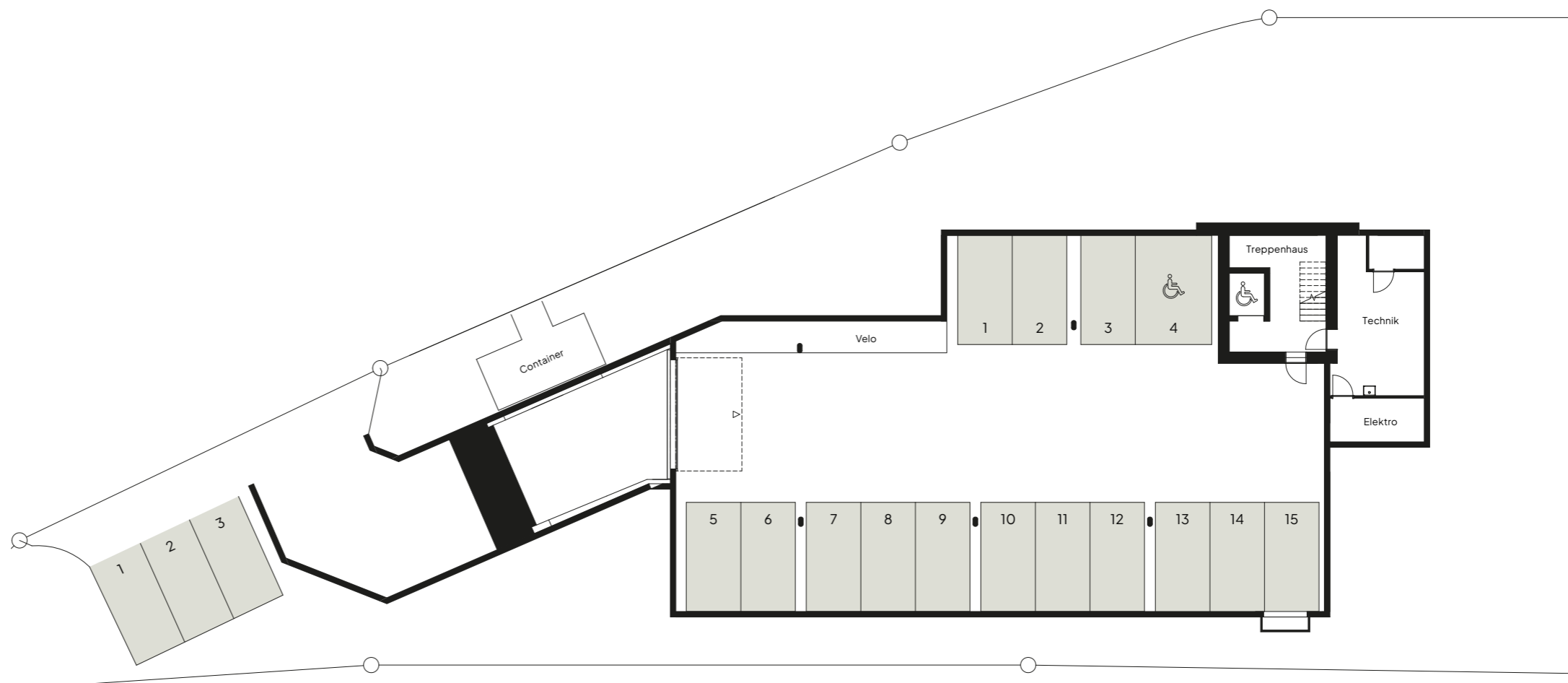
Corpora Immobilien AG  
Spittelweg 1  
5034 Suhr



# TIEFGARAGE

1. Untergeschoss  
Haus B

Tiefgaragenparkplätze	15
Aussenparkplätze	3



Persönliche Beratung / Verkauf:

**Primus Property AG**  
5000 Aarau  
info@pripro.ch / 062 503 71 81

Bauherrschaft:

**Corpora Immobilien AG**  
Spittelweg 1  
5034 Suhr



## KELLER

Erdgeschoss  
Haus B

Persönliche Beratung / Verkauf:

Primus Property AG  
5000 Aarau  
info@pripro.ch / 062 503 71 81

Bauherrschaft:

Corpora Immobilien AG  
Spittelweg 1  
5034 Suhr

