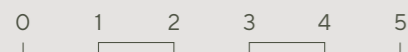


## WOHNUNG B11

5.5 Zimmer | Attika  
Haus B

Wohnfläche (HNF)	182.6 m <sup>2</sup>
Terrassen	74.7 m <sup>2</sup>
Keller	6.9 m <sup>2</sup>



MST. 1:100 bei DIN-A3  
Grundrissänderungen vorbehalten. Flächenmasse sind Zirkumasse.  
Möblierung ist im Verkaufspreis nicht mit inbegriffen.

Persönliche Beratung / Verkauf:

Primus Property AG  
5000 Aarau  
info@pripro.ch / 062 503 71 81

Bauherrschaft:

Corpora Immobilien AG  
Spittelweg 1  
5034 Suhr



## TIEFGARAGE

1. Untergeschoss  
Haus A

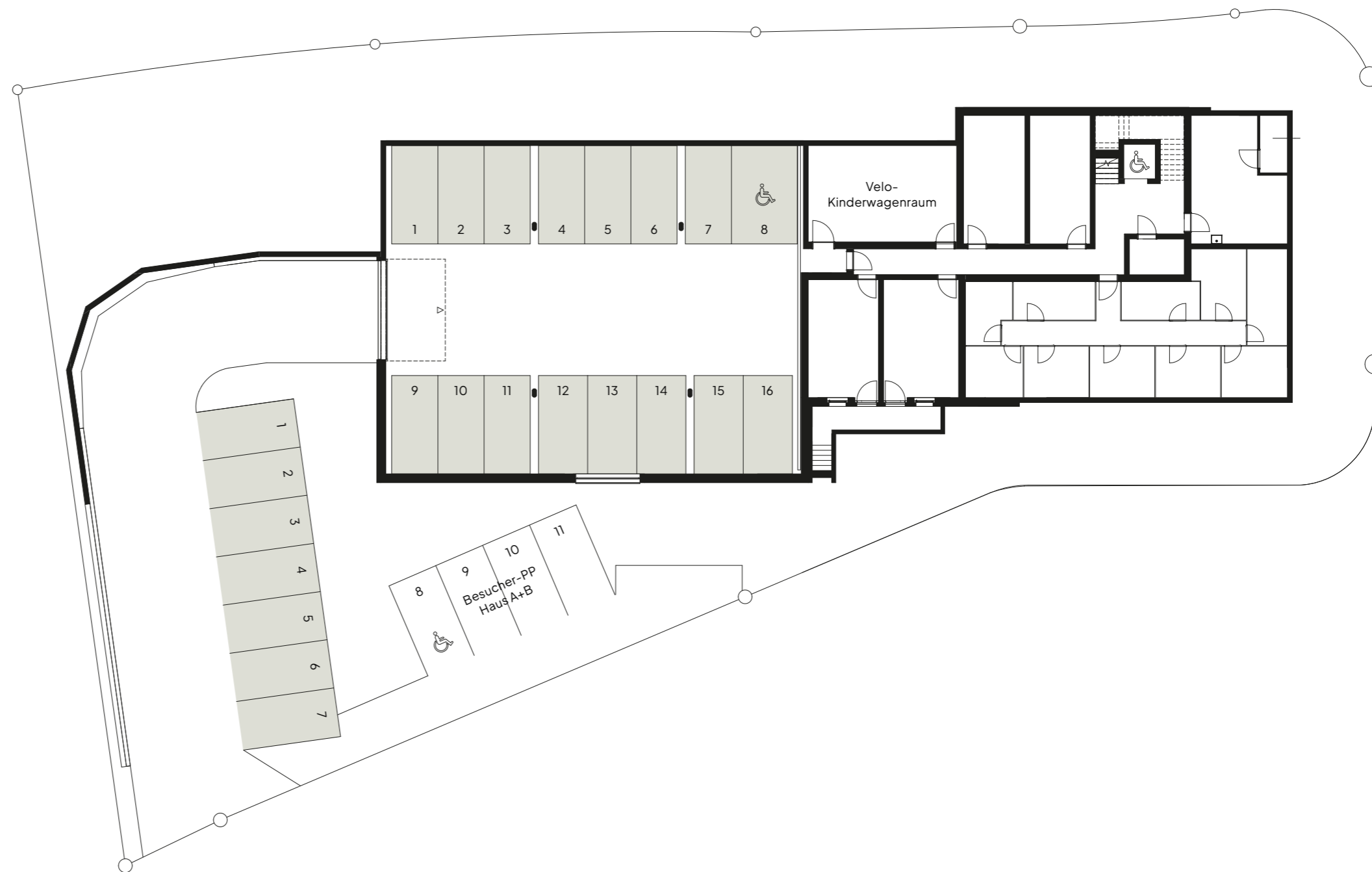
Tiefgaragenparkplätze	16
Aussenparkplätze	7

Persönliche Beratung / Verkauf:

**Primus Property AG**  
5000 Aarau  
info@pripro.ch / 062 503 71 81

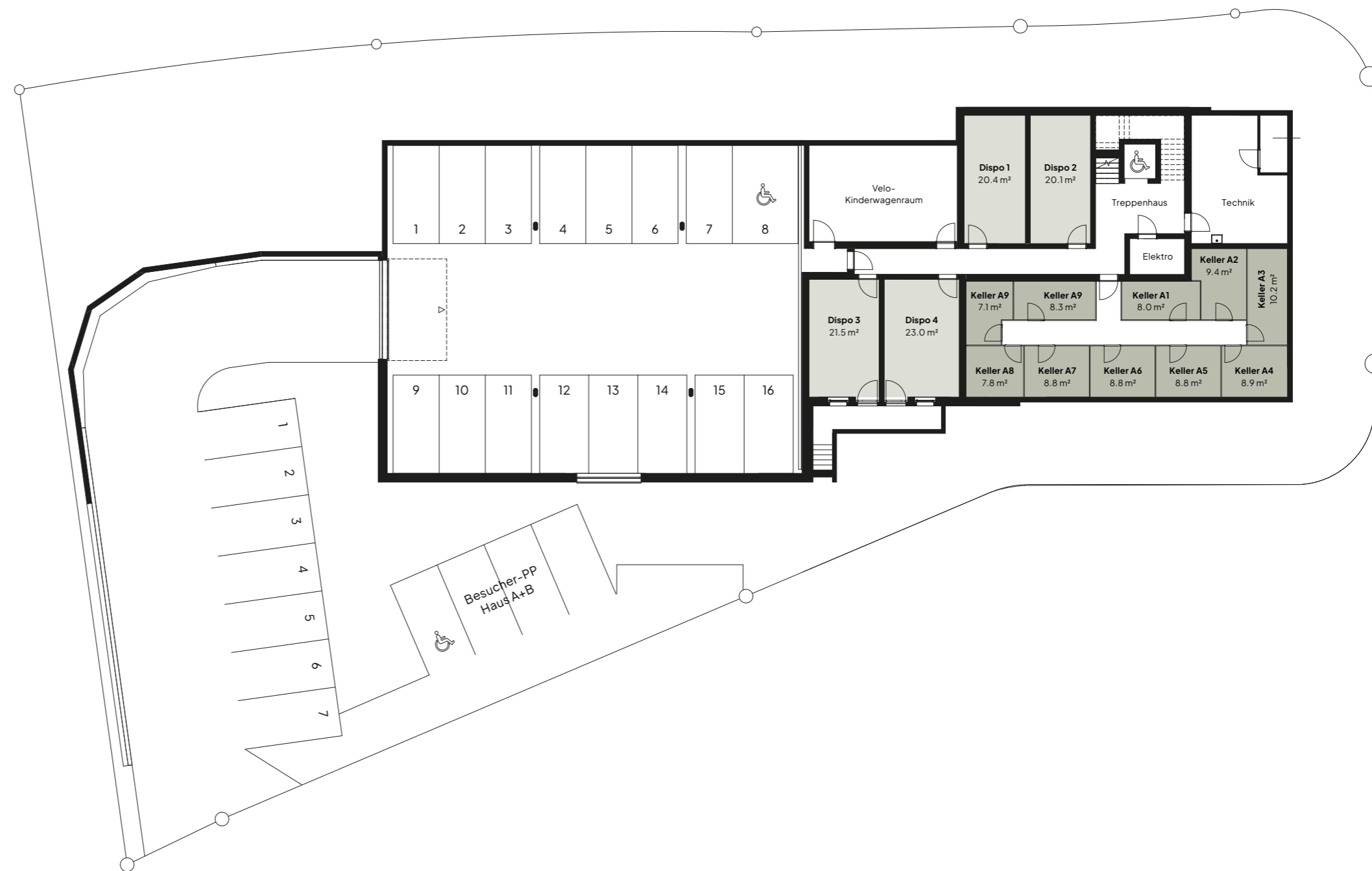
Bauherrschaft:

**Corpora Immobilien AG**  
Spittelweg 1  
5034 Suhr



# KELLER/DISPO

1. Untergeschoss  
Haus A



Persönliche Beratung / Verkauf:

Primus Property AG  
5000 Aarau  
info@pripro.ch / 062 503 71 81

Bauherrschaft:

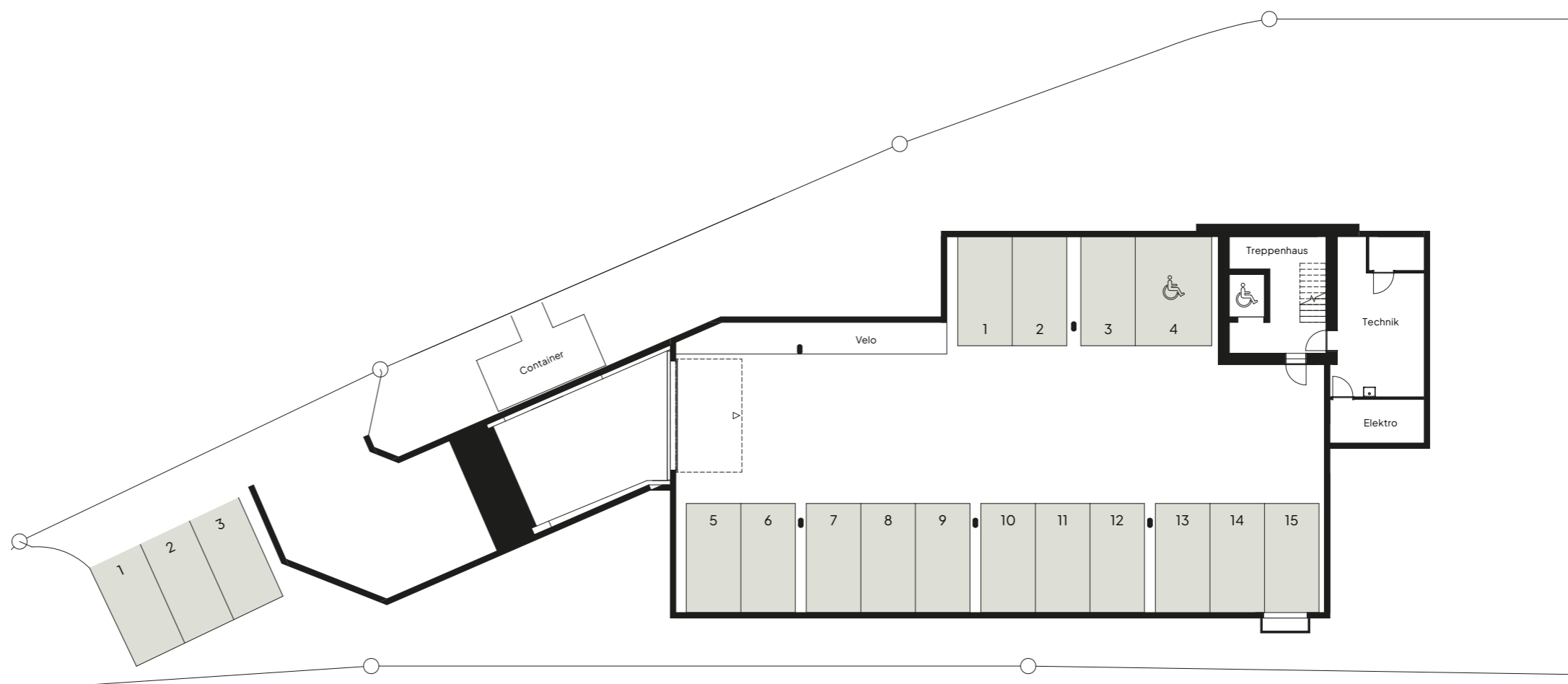
Corpora Immobilien AG  
Spittelweg 1  
5034 Suhr



# TIEFGARAGE

1. Untergeschoss  
Haus B

Tiefgaragenparkplätze	15
Aussenparkplätze	3



Persönliche Beratung / Verkauf:

**Primus Property AG**  
5000 Aarau  
info@pripro.ch / 062 503 71 81

Bauherrschaft:

**Corpora Immobilien AG**  
Spittelweg 1  
5034 Suhr



## KELLER

Erdgeschoss  
Haus B

Persönliche Beratung / Verkauf:

Primus Property AG  
5000 Aarau  
info@pripro.ch / 062 503 71 81

Bauherrschaft:

Corpora Immobilien AG  
Spittelweg 1  
5034 Suhr

