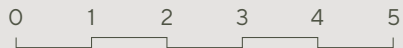


WOHNUNG A10

3.5 Zimmer | Attika
Haus A

Wohnfläche (HNF)	105.0 m ²
Terrasse	100.4 m ²
Keller	8.3 m ²



MST. 1:100

Grundrissänderungen vorbehalten. Flächenmasse sind Zirkummasse.
Möblierung ist im Verkaufspreis nicht mit inbegriffen.



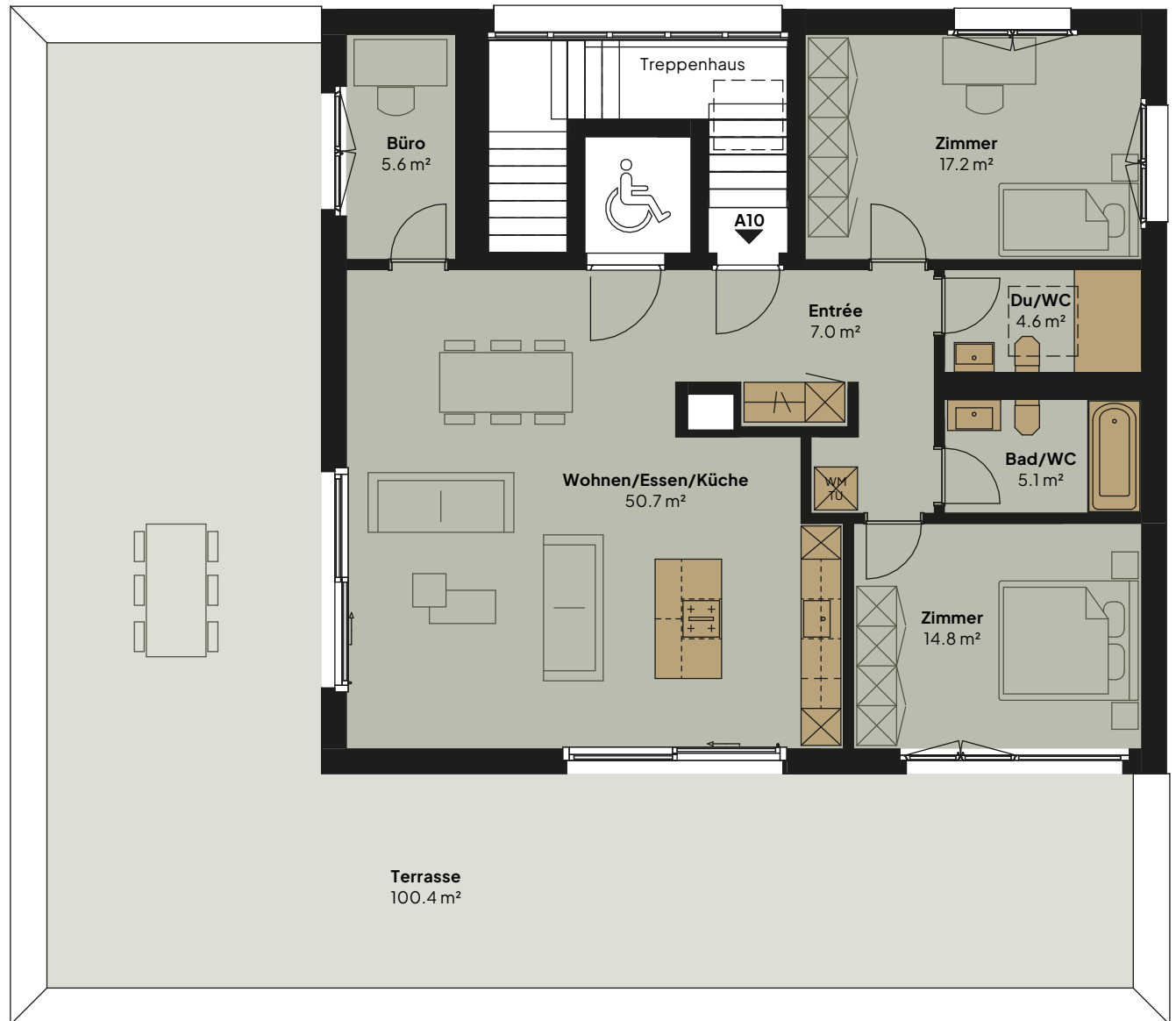
Persönliche Beratung / Verkauf:

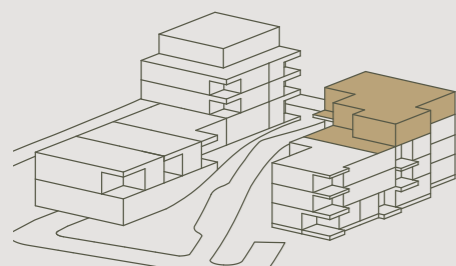
Primus Property AG
5000 Aarau
info@pripo.ch / 062 503 71 81

Bauherrschaft:

Corpora Immobilien AG
Spittelweg 1
5034 Suhr

CORPORA

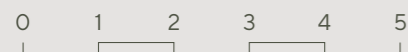




WOHNUNG B11

5.5 Zimmer | Attika
Haus B

Wohnfläche (HNF)	182.6 m ²
Terrassen	74.7 m ²
Keller	6.9 m ²



MST. 1:100 bei DIN-A3
Grundrissänderungen vorbehalten. Flächenmasse sind Zirkumasse.
Möblierung ist im Verkaufspreis nicht mit inbegriffen.

Persönliche Beratung / Verkauf:

Primus Property AG
5000 Aarau
info@pripro.ch / 062 503 71 81

Bauherrschaft:

Corpora Immobilien AG
Spittelweg 1
5034 Suhr



TIEFGARAGE

1. Untergeschoss
Haus A

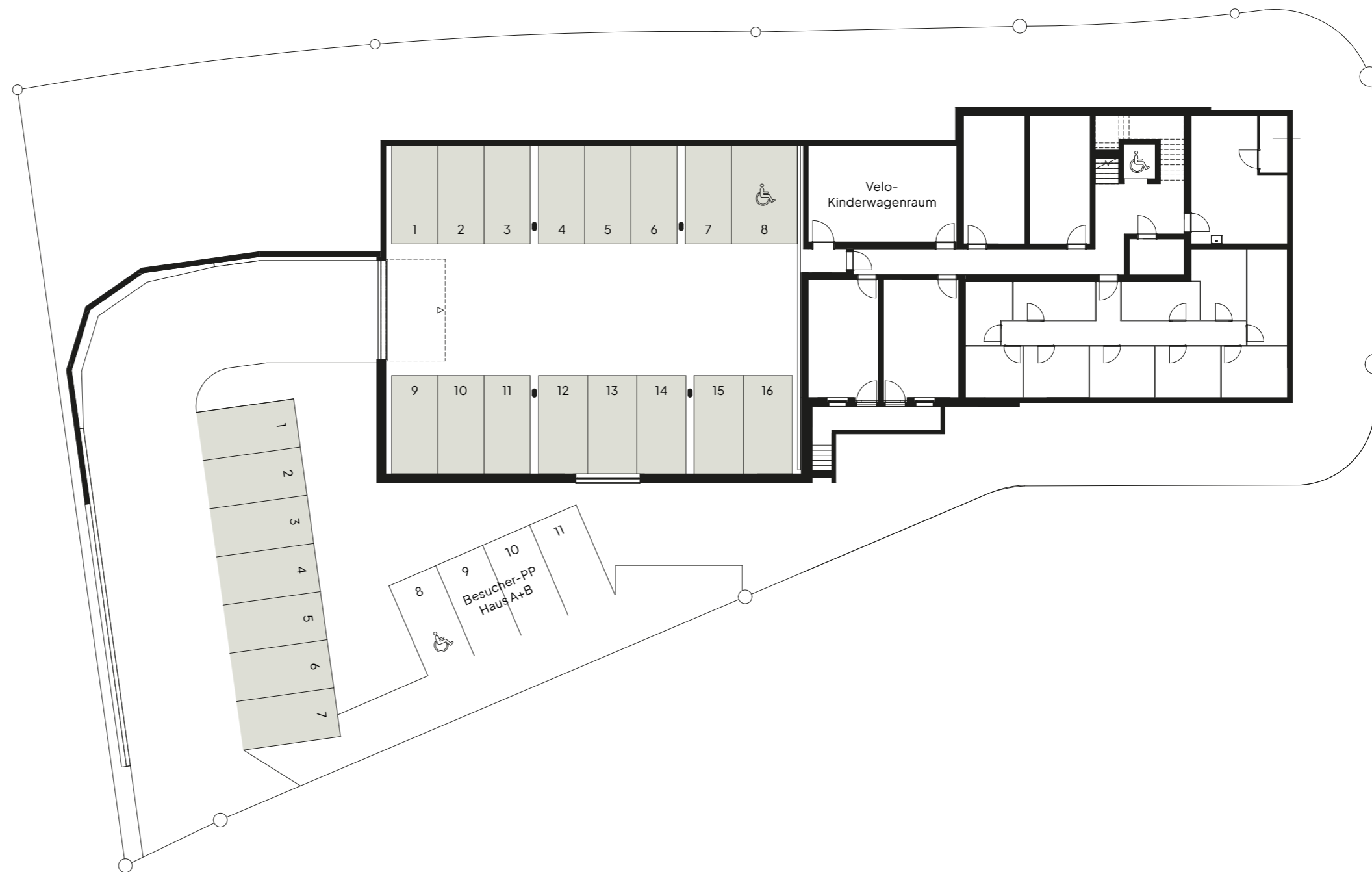
Tiefgaragenparkplätze	16
Aussenparkplätze	7

Persönliche Beratung / Verkauf:

Primus Property AG
5000 Aarau
info@pripro.ch / 062 503 71 81

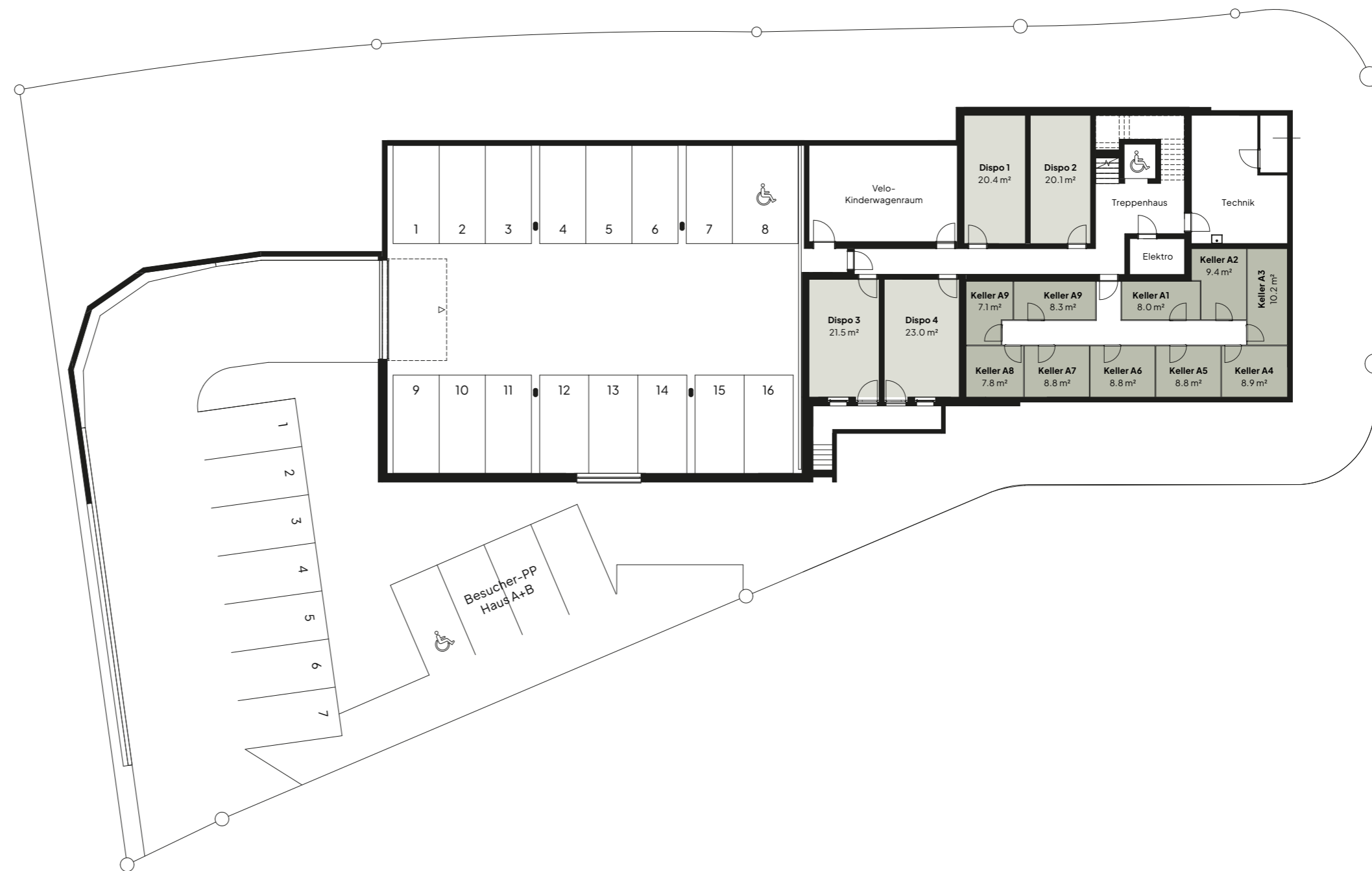
Bauherrschaft:

Corpora Immobilien AG
Spittelweg 1
5034 Suhr



KELLER/DISPO

1. Untergeschoss
Haus A



Persönliche Beratung / Verkauf:

Primus Property AG
5000 Aarau
info@pripro.ch / 062 503 71 81

Bauherrschaft:

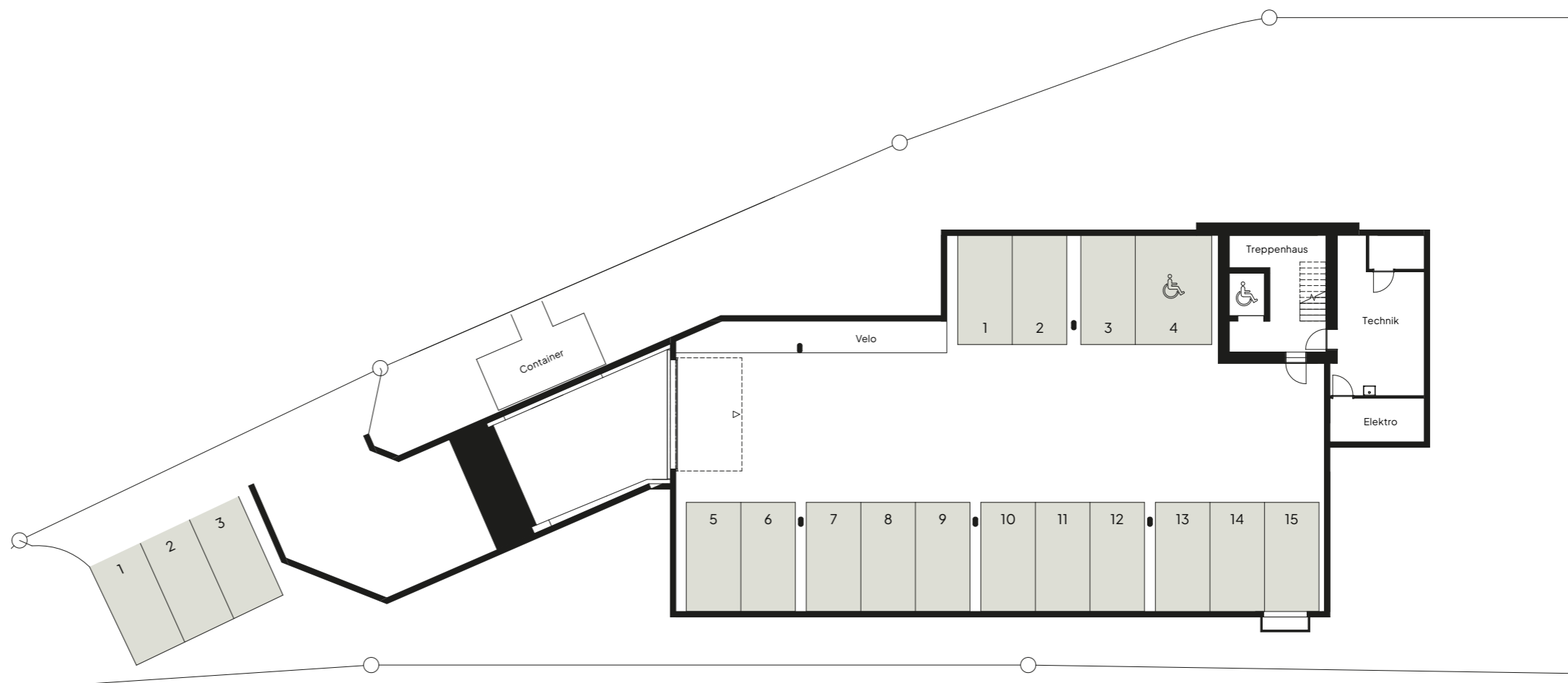
Corpora Immobilien AG
Spittelweg 1
5034 Suhr



TIEFGARAGE

1. Untergeschoss
Haus B

Tiefgaragenparkplätze	15
Aussenparkplätze	3



Persönliche Beratung / Verkauf:

Primus Property AG
5000 Aarau
info@pripro.ch / 062 503 71 81

Bauherrschaft:

Corpora Immobilien AG
Spittelweg 1
5034 Suhr



KELLER

Erdgeschoss
Haus B

Persönliche Beratung / Verkauf:

Primus Property AG
5000 Aarau
info@pripro.ch / 062 503 71 81

Bauherrschaft:

Corpora Immobilien AG
Spittelweg 1
5034 Suhr

